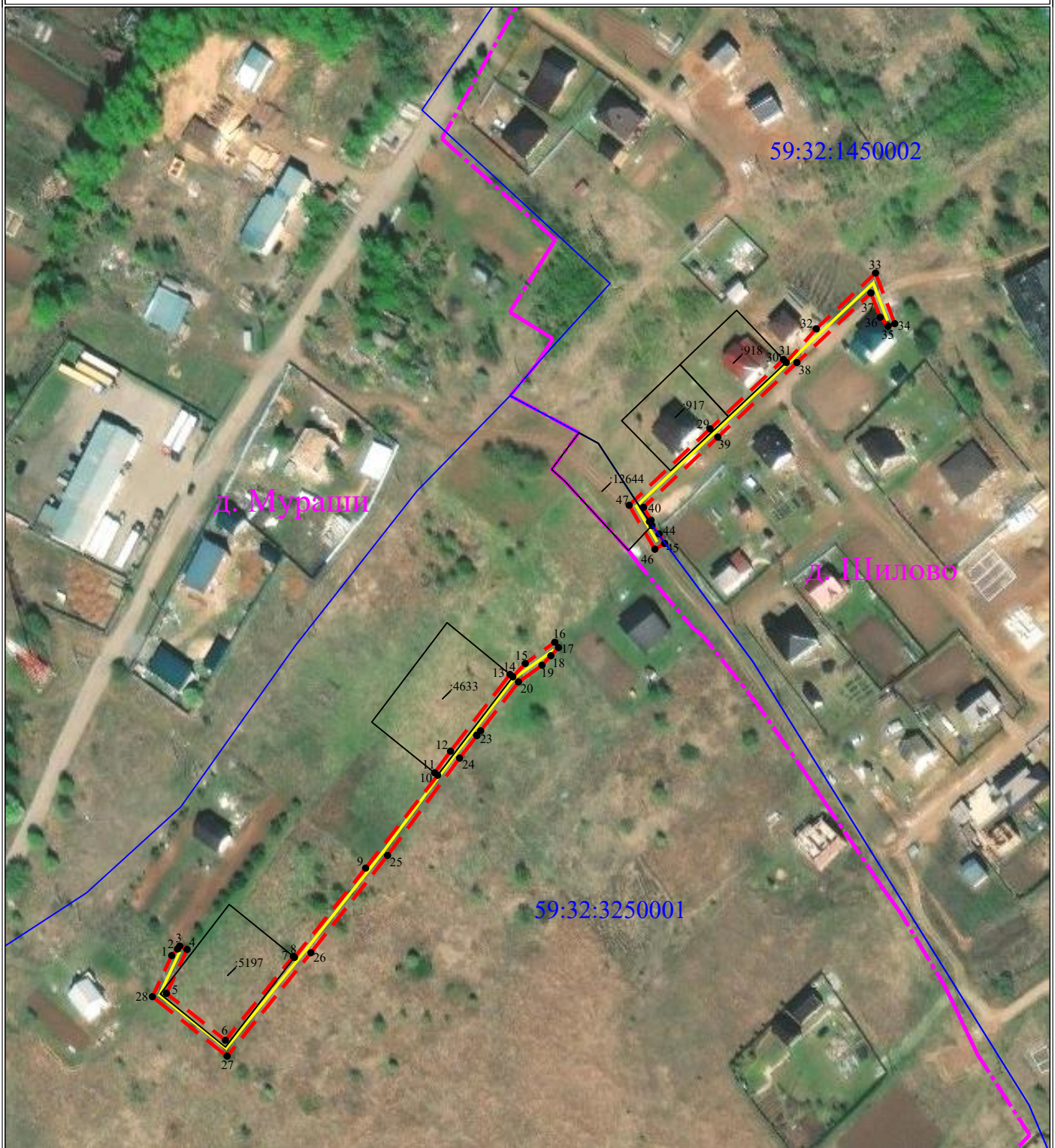


**Схема расположения границ публичного сервитута  
для эксплуатации объектов  
ВЛ-0,4 кВ ф.1 (сущ.оп.№5-11) от ТП-43260**



**Масштаб 1:2000**

**УСЛОВНЫЕ ОБОЗНАЧЕНИЯ**

- границы устанавливаемого публичного сервитута
- ось линии, контур объекта
- границы муниципального образования, населенных пунктов
- границы кадастрового квартала
- границы земельных участков, попадающих в зону публичного сервитута

- 1 - обозначение характерной точки границы устанавливаемого публичного сервитута
- :123 - кадастровый номер земельного участка
- 59:32:0000000 - кадастровый номер квартала
- г. Пермь - наименование муниципального образования, населенного пункта



**Схема расположения границ публичного сервитута**  
**ВЛ-0,4 кВ ф.1 (сущ.оп.№5-11) от ТП-43260**

Перечень характерных точек		
Площадь зоны публичного сервитута 1425 кв.м		
Обозначение характерных точек границ	Координаты, м	
	X	Y
1	2	3
1	508028.61	2210386.39
2	508030.94	2210388.43
3	508031.98	2210389.21
4	508030.76	2210391.81
5	508015.31	2210384.55
6	507998.79	2210405.29
7	508028.32	2210429.21
8	508027.97	2210429.63
9	508059.43	2210454.69
10	508092.12	2210480.06
11	508093	2210478.96
12	508100.59	2210484.58
13	508127.63	2210505.52
14	508126.79	2210506.55
15	508131.51	2210510.91
16	508138.99	2210521.29
17	508137.11	2210522.63
18	508134.23	2210519.94
19	508130.88	2210516.8
20	508124.99	2210508.54
21	508107.77	2210495.2
22	508106.25	2210493.77
23	508106.09	2210493.9
24	508098.18	2210487.77
25	508063.9	2210462.41
26	508029.63	2210435.42
27	507993.19	2210405.9
28	508014.15	2210379.59
1	508028.61	2210386.39
29	508214.14	2210575.98
30	508238.54	2210601.86
31	508237.53	2210602.82
32	508249.37	2210613.37
33	508269.02	2210634.27
34	508251.2	2210641.04
35	508250.32	2210638.72
36	508253.44	2210635.91
37	508262.01	2210632.65
38	508237.49	2210606.58
39	508211.22	2210578.73
40	508186.51	2210552.56
41	508181.96	2210555.22
42	508181.44	2210554.65
43	508180.08	2210555.54
44	508177.13	2210558.04
45	508173.77	2210560
46	508171.74	2210556.56
47	508187.23	2210547.5
29	508214.14	2210575.98